

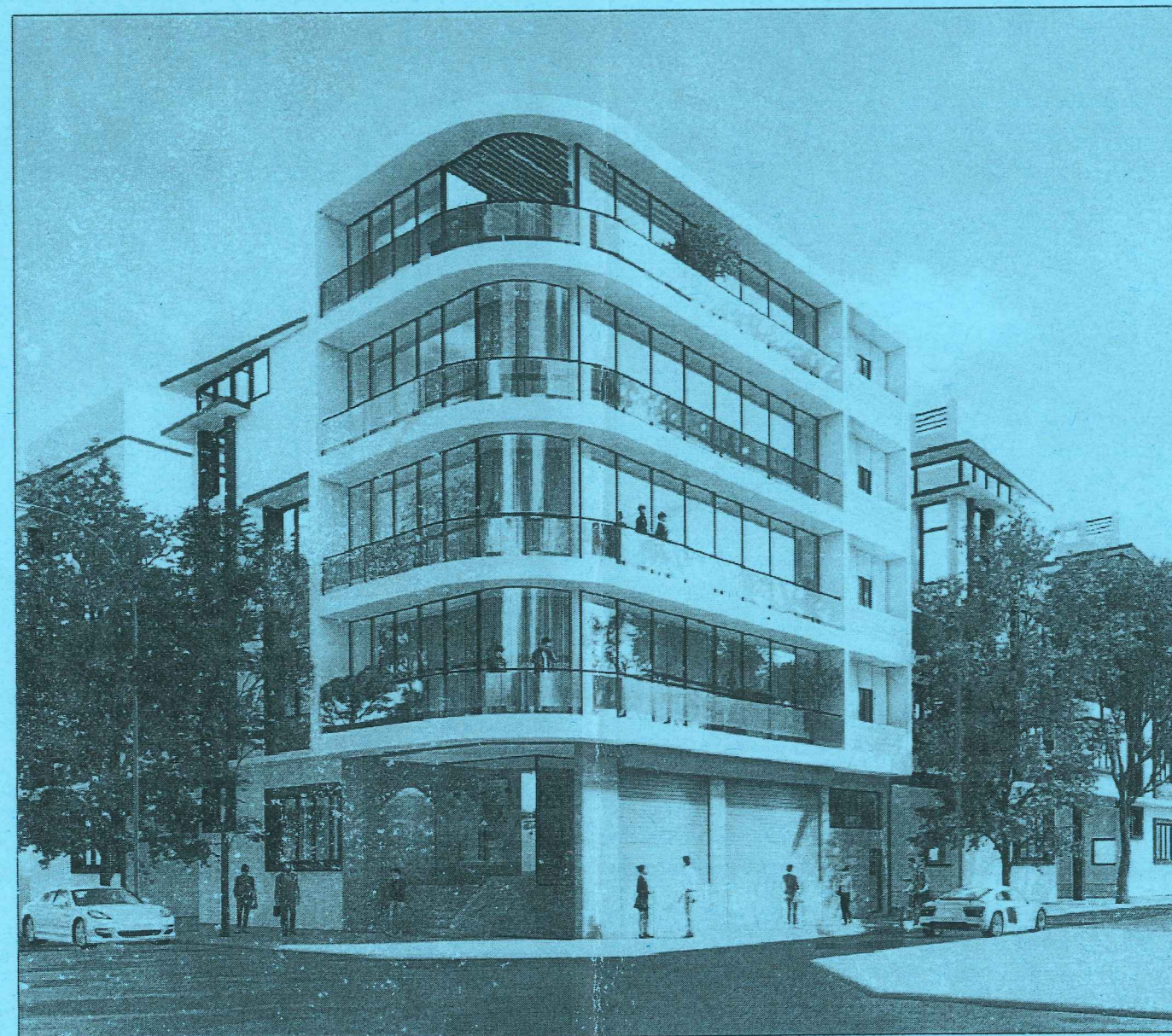
HỒ SƠ THIẾT KẾ THI CÔNG

DỰ ÁN: NHÀ Ở

ĐỊA CHỈ: SỐ $\frac{24}{5}$ ĐƯỜNG VÕ OANH (D3 CŨ) P.25, QUẬN BÌNH THẠNH

CHỦ ĐẦU TƯ: NGUYỄN THÁI HỒNG HẠNH

ĐƠN VỊ THIẾT KẾ - THI CÔNG: CÔNG TY CỔ PHẦN XÂY DỰNG NHÀ HOÀNG LONG



TP. HỒ CHÍ MINH THÁNG 02 NĂM 2022

DANH MỤC BẢN VẼ

DANH MỤC			
STT	KÝ HIỆU	NỘI DUNG	TỈ LỆ
1	KT-01	MẶT BẰNG TẦNG HẦM	
2	KT-02	MẶT BẰNG TẦNG 1	
3	KT-03	MẶT BẰNG TẦNG 2	
4	KT-04	MẶT BẰNG TẦNG 3-4	
5	KT-05	MẶT BẰNG TẦNG THƯỢNG	
6	KT-06	MẶT BẰNG TẦNG ÁP MÁI	
7	KT-07	MẶT BẰNG MÁI	
8	KT-08	MẶT ĐỨNG TRỤC 5-1	
9	KT-09	MẶT ĐỨNG TRỤC A-D	
10	KT-10	MẶT CẮT A-A	
11	KT-11	MẶT CẮT B-B	
12	KT-12	MẶT CẮT C-C	
13	KT-13	MẶT CẮT D-D	

CHỦ ĐẦU TƯ:

NGUYỄN THÁI HỒNG HẠNH

BAN QUẢN LÝ DỰ ÁN:

ĐƠN VỊ TƯ VẤN:



HOANG LONG™
Construction Corp

CÔNG TY CỔ PHẦN XÂY DỰNG NHÀ HOÀNG LONG
ĐỊA CHỈ: 178-180-182, NGUYỄN GIA TRÍ, P.25
Q. BÌNH THẠNH - TP. HỒ CHÍ MINH

DỰ ÁN:

NHÀ Ở

SỐ 24/5, Đ. VÕ OANH, P. 25, Q BÌNH THẠNH

G.Đ THỰC HIỆN:

THIẾT KẾ BẢN VẼ THI CÔNG

HẠNG MỤC:

HOÀN THIỆN NGOẠI THẤT & NỘI THẤT

TÊN BẢN VẼ:

DANH MỤC BẢN VẼ

CHỦ TRÌ THIẾT KẾ

KTS.
PHẠM TRUNG KHÁNH

THIẾT KẾ

KTS.
PHẠM TRUNG KHÁNH

KIỂM TRA

KTS. TẠ QUANG ĐỨC

HCM, NGÀY THÁNG NĂM 2022

TỶ LỆ

KÝ HIỆU HỒ SƠ

BẢN VẼ SỐ

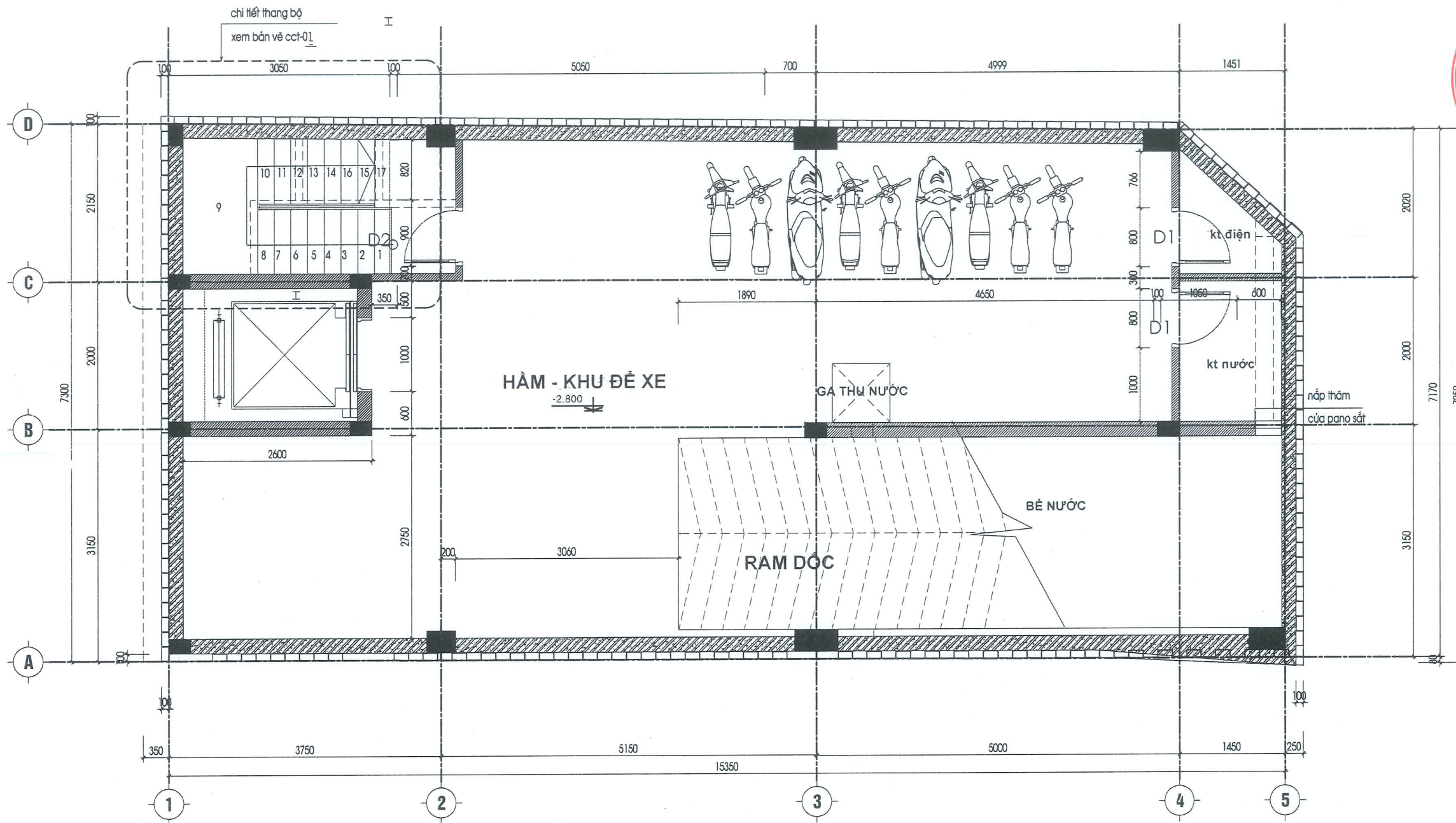
B.V.T.C.T.C

DM-01

GHI CHÚ

Tất cả các kích thước trên phải được kiểm tra thực tế tại công trường.

Mọi sự khác biệt về kích thước, kết cấu, kiến trúc, điện, nước phải được báo lại cho bộ phận thiết kế.



MẶT BẰNG TẦNG HẦM

CHỦ ĐẦU TƯ:

NGUYỄN THÁI HỒNG HẠNH

BAN QUẢN LÝ DỰ ÁN:

ĐƠN VỊ TƯ VẤN:



CÔNG TY CỔ PHẦN XÂY DỰNG NHÀ HOÀNG LONG
 ĐỊA CHỈ : 178-180-182, NGUYỄN GIA TRÍ , P.25
 Q. BÌNH THẠNH - TP. HỒ CHÍ MINH

DỰ ÁN:

NHÀ Ở

SỐ 24/5, Đ. VÕ OANH, P. 25, Q. BÌNH THẠNH

G.Đ THỰC HIỆN:

THIẾT KẾ BẢN VẼ THI CÔNG

HẠNG MỤC:

HOÀN THIỆN NGOẠI THẤT & NỘI THẤT

TÊN BẢN VẼ:

MẶT BẰNG TẦNG HẦM

CHỦ TRÌ THIẾT KẾ

KTS. PHẠM TRUNG KHÁNH

Phạm Trung Khánh

THIẾT KẾ

KTS. PHẠM TRUNG KHÁNH

Phạm Trung Khánh

KIỂM TRA

KTS. TẠ QUANG ĐỨC

Tạ Quang Đức

HCM, NGÀY THÁNG NĂM 2022

TỶ LỆ

KÝ HIỆU HỒ SƠ

BẢN VẼ SỐ

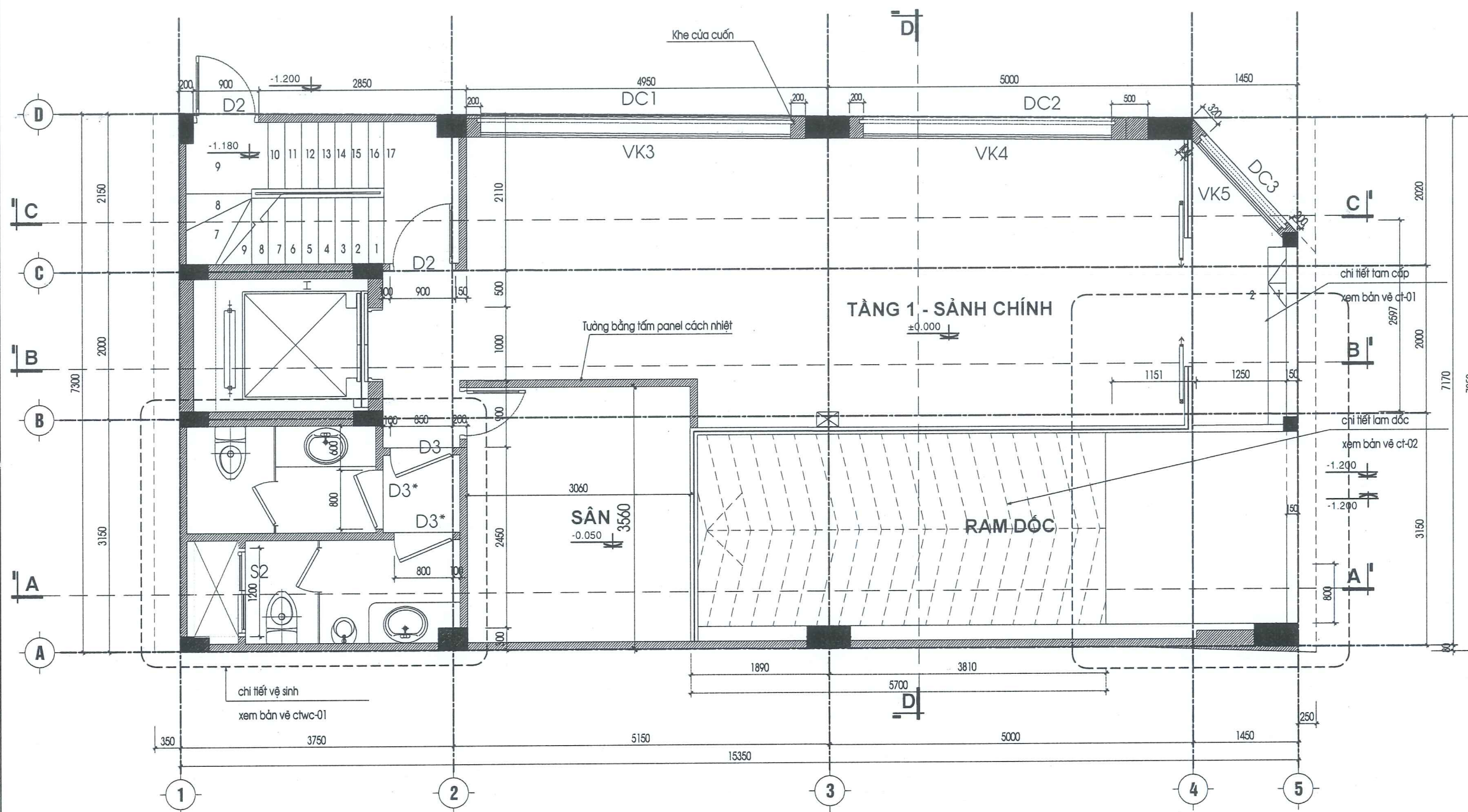
B.V.T.C.T.C

KT-01

GHI CHÚ

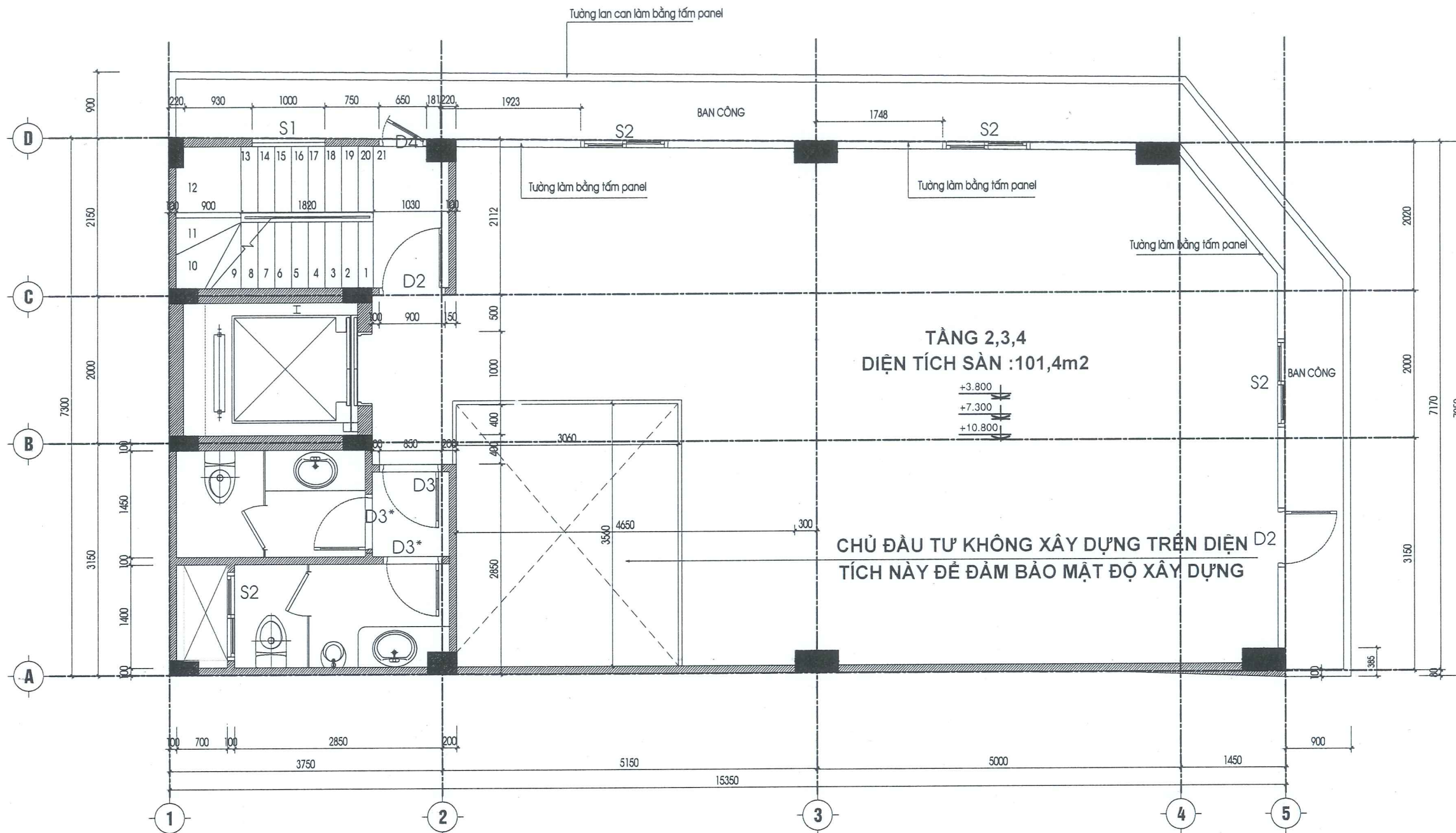
Tất cả các kích thước trên phải được kiểm tra thực tế tại công trường.

Mọi sự khác biệt về kích thước, kết cấu, kiến trúc, điện, nước phải được báo lại cho bộ phận thiết kế.



MẶT BẰNG TẦNG 1

CHỦ ĐẦU TƯ:	
NGUYỄN THÁI HỒNG HẠNH	
BAN QUẢN LÝ DỰ ÁN:	
ĐƠN VỊ TƯ VẤN:	
CÔNG TY CỔ PHẦN XÂY DỰNG NHÀ HOÀNG LONG	
ĐỊA CHỈ: 178-180-182, NGUYỄN GIA TRÍ, P.25	
Q. BÌNH THẠNH - TP. HỒ CHÍ MINH	
DỰ ÁN:	NHÀ Ở
SỐ 24/5, Đ. VÕ OANH, P. 25, Q. BÌNH THẠNH	
G.Đ THỰC HIỆN:	THIẾT KẾ BẢN VẼ THI CÔNG
HẠNG MỤC:	HOÀN THIÊN NGOẠI THẤT & NỘI THẤT
TÊN BẢN VẼ:	MẶT BẰNG TẦNG 1
CHỦ TRÌ THIẾT KẾ	
KTS. PHẠM TRUNG KHÁNH	<i>Pham</i>
THIẾT KẾ	
KTS. PHẠM TRUNG KHÁNH	<i>Pham</i>
KIỂM TRA	
KTS. TẠ QUANG ĐỨC	<i>Ta</i>
HCM, NGÀY THÁNG NĂM 2022	
TỶ LỆ	
KÝ HIỆU HỒ SƠ	B.V.T.C.T.C
BẢN VẼ SỐ	KT-02
GHI CHÚ	
Tất cả các kích thước trên phải được kiểm tra thực tế tại công trường.	
Mọi sự khác biệt về kích thước, kết cấu, kiến trúc, điện, nước phải được báo lại cho bộ phận thiết kế.	



MẶT BẰNG TẦNG 2

CHỦ ĐẦU TƯ:
NGUYỄN THÁI HỒNG HẠNH

BAN QUẢN LÝ DỰ ÁN:

ĐƠN VỊ TƯ VẤN:



CÔNG TY CỔ PHẦN XÂY DỰNG NHÀ HOÀNG LONG
ĐỊA CHỈ: 178-180-182, NGUYỄN GIA TRÍ, P.25
Q. BÌNH THẠNH - TP. HỒ CHÍ MINH

DỰ ÁN:
NHÀ Ở
SỐ 24/5, Đ. VÕ OANH, P. 25, Q. BÌNH THẠNH

G.Đ THỰC HIỆN:
THIẾT KẾ BẢN VẼ THI CÔNG

HẠNG MỤC:
HOÀN THIÊN NGOẠI THẤT & NỘI THẤT

TÊN BẢN VẼ:
MẶT BẰNG TẦNG 2

CHỦ TRÌ THIẾT KẾ KTS. PHẠM TRUNG KHÁNH	<i>Pham</i>
THIẾT KẾ KTS. PHẠM TRUNG KHÁNH	<i>Pham</i>
KIỂM TRA KTS. TẠ QUANG ĐỨC	<i>Ta</i>

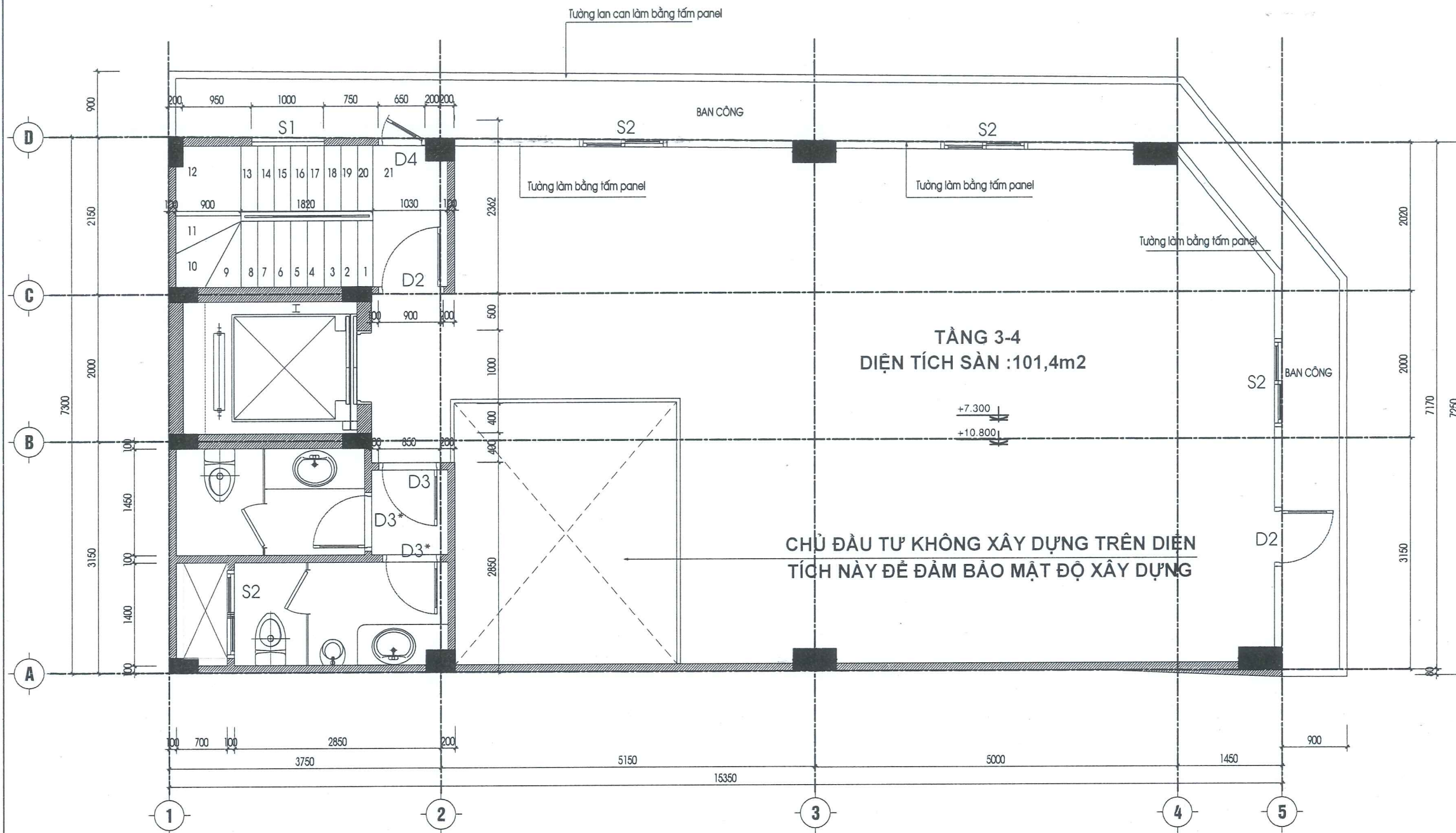
HCM, NGÀY THÁNG NĂM 2022

TỶ LỆ	
KÝ HIỆU HỒ SƠ	B.V.T.C.T.C
BẢN VẼ SỐ	KT-03

GHI CHÚ

Tất cả các kích thước trên phải được kiểm tra thực tế tại công trường.

Mọi sự khác biệt về kích thước, kết cấu, kiến trúc, điện, nước phải được báo lại cho bộ phận thiết kế.



MẶT BẰNG TẦNG 3-4

CHỦ ĐẦU TƯ:

NGUYỄN THÁI HỒNG HẠNH

BAN QUẢN LÝ DỰ ÁN:

ĐƠN VỊ TƯ VẤN:



CÔNG TY CỔ PHẦN XÂY DỰNG NHÀ HOÀNG LONG
 ĐỊA CHỈ : 178-180-182, NGUYỄN GIA TRÍ , P.25
 Q. BÌNH THẠNH - TP. HỒ CHÍ MINH

DỰ ÁN:

NHÀ Ở

SỐ 24/5, Đ. VÕ OANH, P. 25, Q. BÌNH THẠNH

G.Đ THỰC HIỆN:

THIẾT KẾ BẢN VẼ THI CÔNG

HẠNG MỤC:

HOÀN THIÊN NGOẠI THẤT & NỘI THẤT

TÊN BẢN VẼ:

MẶT BẰNG TẦNG 3-4

CHỦ TRÌ THIẾT KẾ

KTS. PHẠM TRUNG KHÁNH

THIẾT KẾ

KTS. PHẠM TRUNG KHÁNH

KIỂM TRA

KTS. TẠ QUANG ĐỨC

HCM, NGÀY THÁNG NĂM 2022

TỶ LỆ

KÝ HIỆU HỒ SƠ

BẢN VẼ SỐ

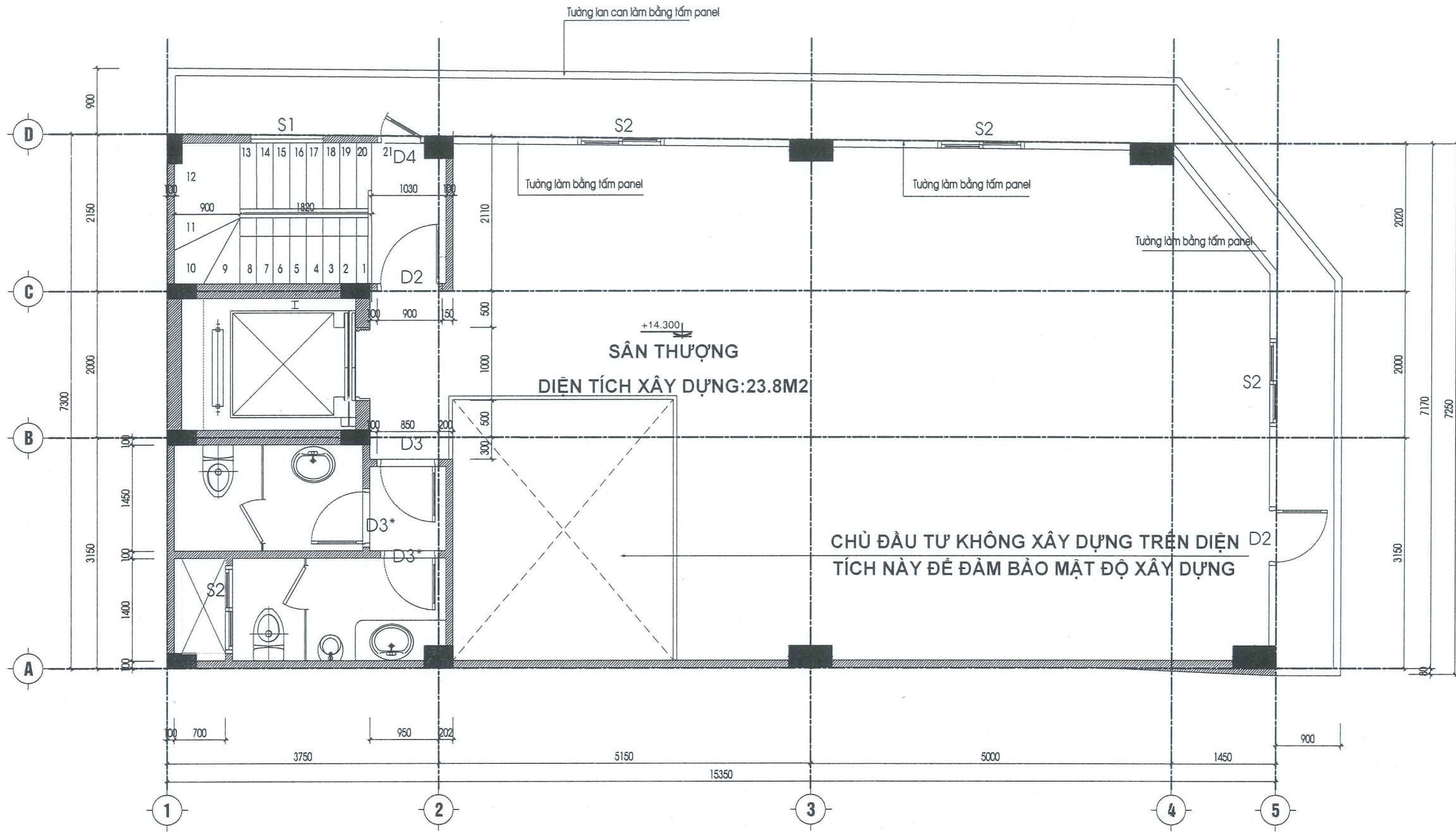
B.V.T.C.T.C

KT-04

GHI CHÚ

Tất cả các kích thước trên phải được kiểm tra thực tế tại công trường.

Mọi sự khác biệt về kích thước, kết cấu, kiến trúc, điện, nước phải được báo lại cho bộ phận thiết kế.



MẶT BẰNG TẦNG THƯỢNG

CHỦ ĐẦU TƯ:
NGUYỄN THÁI HỒNG HẠNH

BAN QUẢN LÝ DỰ ÁN:

ĐƠN VỊ TƯ VẤN:



CÔNG TY CỔ PHẦN XÂY DỰNG NHÀ HOÀNG LONG
ĐỊA CHỈ : 178-180-182, NGUYỄN GIA TRÌ , P.25
Q. BÌNH THẠNH - TP. HỒ CHÍ MINH

DỰ ÁN:
NHÀ Ở
SỐ 24/5, Đ. VÕ OANH, P. 25, Q. BÌNH THẠNH

G.Đ THỰC HIỆN:
THIẾT KẾ BẢN VẼ THI CÔNG

HẠNG MỤC:
HOÀN THIÊN NGOẠI THẤT & NỘI THẤT

TÊN BẢN VẼ:
MẶT BẰNG TẦNG THƯỢNG

CHỦ TRÌ THIẾT KẾ KTS. PHẠM TRUNG KHÁNH	<i>Pham</i>
THIẾT KẾ KTS. PHẠM TRUNG KHÁNH	<i>Pham</i>
KIỂM TRA KTS. TẠ QUANG ĐỨC	<i>Ta</i>

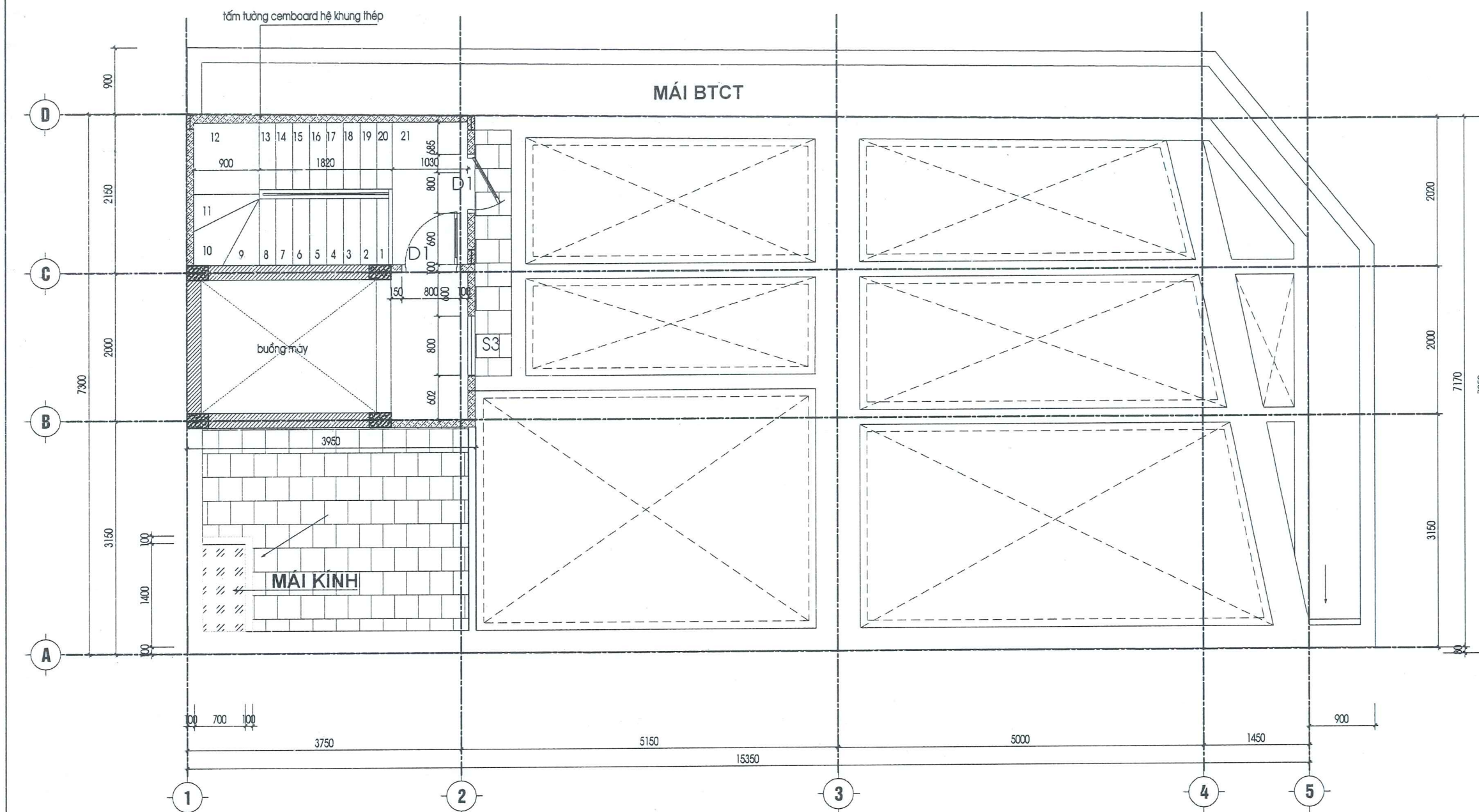
HCM, NGÀY THÁNG NĂM 2022

TỶ LỆ	
KÝ HIỆU HỒ SƠ	B.V.T.C.T.C
BẢN VẼ SỐ	KT-05

GHI CHÚ

Tất cả các kích thước trên phải được kiểm tra thực tế tại công trường.

Mọi sự khác biệt về kích thước, kết cấu, kiến trúc, điện, nước phải được báo lại cho bộ phận thiết kế.



MẶT BẰNG TẦNG ÁP MÁI

CHỦ ĐẦU TƯ:
NGUYỄN THÁI HỒNG HẠNH

BAN QUẢN LÝ DỰ ÁN:

ĐƠN VỊ TƯ VẤN:



CÔNG TY CỔ PHẦN XÂY DỰNG NHÀ HOÀNG LONG
ĐỊA CHỈ: 178-180-182, NGUYỄN GIA TRÍ, P.25
Q. BÌNH THẠNH - TP. HỒ CHÍ MINH

DỰ ÁN: NHÀ Ở
SỐ 24/5, Đ. VÕ OANH, P. 25, Q. BÌNH THẠNH

G.Đ THỰC HIỆN: THIẾT KẾ BẢN VẼ THI CÔNG

HẠNG MỤC: HOÀN THIỆN NGOẠI THẤT & NỘI THẤT

TÊN BẢN VẼ: MẶT BẰNG TẦNG ÁP MÁI

CHỦ TRÌ THIẾT KẾ KTS. PHẠM TRUNG KHÁNH	<i>Pham</i>
THIẾT KẾ KTS. PHẠM TRUNG KHÁNH	<i>Pham</i>
KIỂM TRA KTS. TẠ QUANG ĐỨC	<i>Ta</i>

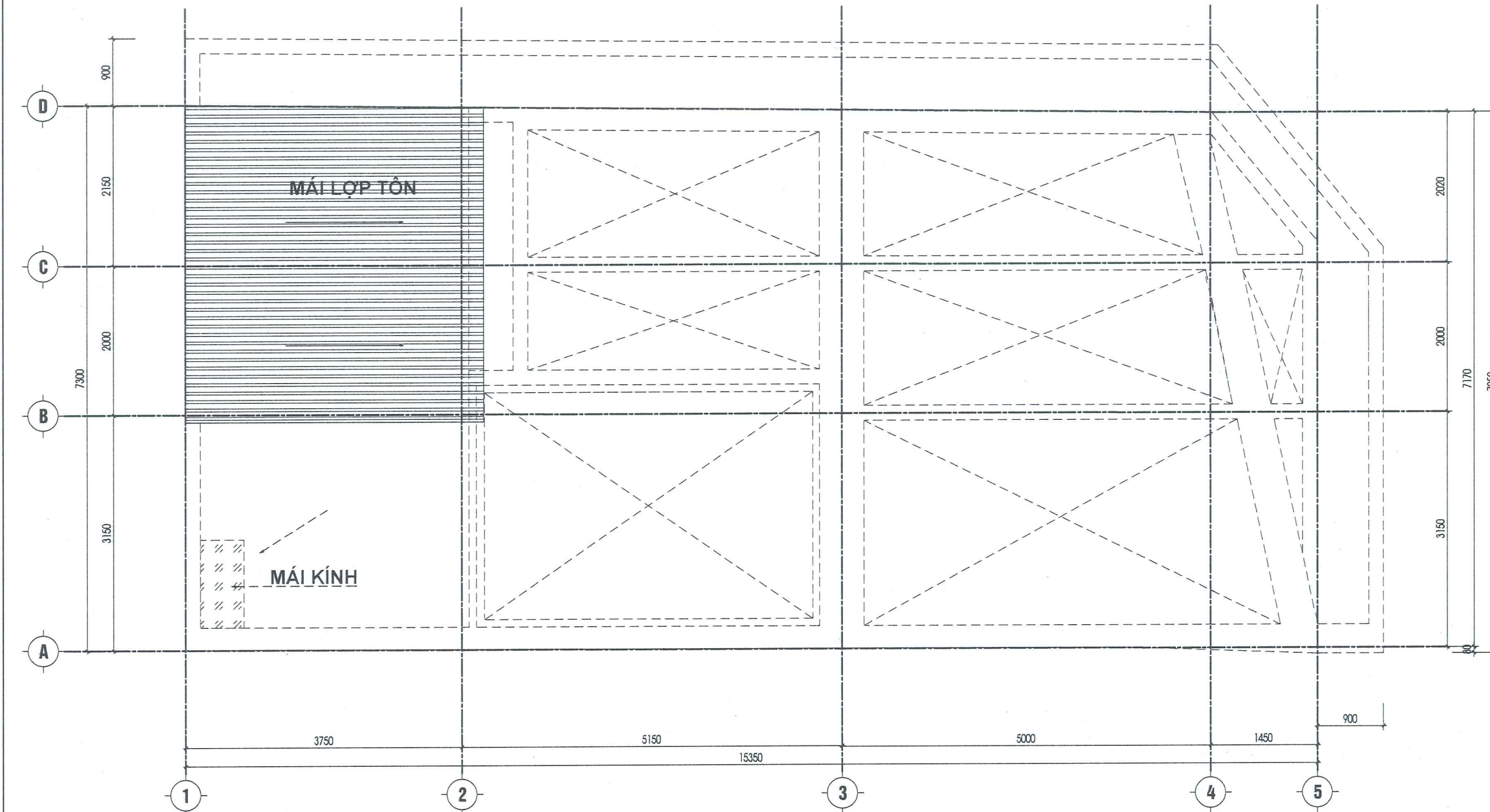
HCM, NGÀY THÁNG NĂM 2022

TỶ LỆ	
KÝ HIỆU HỒ SƠ	B.V.T.C.T.C
BẢN VẼ SỐ	KT-06

GHI CHÚ

Tất cả các kích thước trên phải được kiểm tra thực tế tại công trường.

Mọi sự khác biệt về kích thước, kết cấu, kiến trúc, điện, nước phải được báo lại cho bộ phận thiết kế.



MẶT BẰNG MÁI

CHỦ ĐẦU TƯ:
NGUYỄN THÁI HỒNG HẠNH

BAN QUẢN LÝ DỰ ÁN:

ĐƠN VỊ TƯ VẤN:



CÔNG TY CỔ PHẦN XÂY DỰNG NHÀ HOÀNG LONG
ĐỊA CHỈ : 178-180-182, NGUYỄN GIA TRÍ . P.25
Q. BÌNH THẠNH - TP. HỒ CHÍ MINH

DỰ ÁN:
NHÀ Ở
SỐ 24/5, Đ. VÕ OANH, P. 25, Q BÌNH THẠNH

G.Đ THỰC HIỆN:
THIẾT KẾ BẢN VẼ THI CÔNG

HẠNG MỤC:
HOÀN THIÊN NGOẠI THẤT & NỘI THẤT

TÊN BẢN VẼ:
MẶT BẰNG TẦNG MÁI

CHỦ TRÌ THIẾT KẾ KTS. PHẠM TRUNG KHÁNH	<i>Pham</i>
THIẾT KẾ KTS. PHẠM TRUNG KHÁNH	<i>Pham</i>
KIỂM TRA KTS. TẠ QUANG ĐỨC	<i>Ta</i>

HCM, NGÀY THÁNG NĂM 2022

TỶ LỆ	
KÝ HIỆU HỒ SƠ	B.V.T.C.T.C
BẢN VẼ SỐ	KT-07

GHI CHÚ

Tất cả các kích thước trên phải được kiểm tra thực tế tại công trường.

Mọi sự khác biệt về kích thước, kết cấu, kiến trúc, điện, nước phải được báo lại cho bộ phận thiết kế.

CHỦ ĐẦU TƯ:
NGUYỄN THÁI HỒNG HẠNH

BAN QUẢN LÝ DỰ ÁN:

ĐƠN VỊ TƯ VẤN:



CÔNG TY CỔ PHẦN XÂY DỰNG NHÀ HOÀNG LONG
ĐỊA CHỈ: 178-180-182, NGUYỄN GIA TRÍ, P.25
Q. BÌNH THẠNH - TP. HỒ CHÍ MINH

DỰ ÁN:
NHÀ Ở
SỐ 24/5, Đ. VÕ OANH, P. 25, Q BÌNH THẠNH

G.Đ THỰC HIỆN:
THIẾT KẾ BẢN VẼ THI CÔNG

HẠNG MỤC:
HOÀN THIỆN NGOẠI THẤT & NỘI THẤT

TÊN BẢN VẼ:
MẶT ĐỨNG TRỤC 5-1

CHỦ TRÌ THIẾT KẾ KTS. PHẠM TRUNG KHÁNH	
THIẾT KẾ KTS. PHẠM TRUNG KHÁNH	
KIỂM TRA KTS. TẠ QUANG ĐỨC	

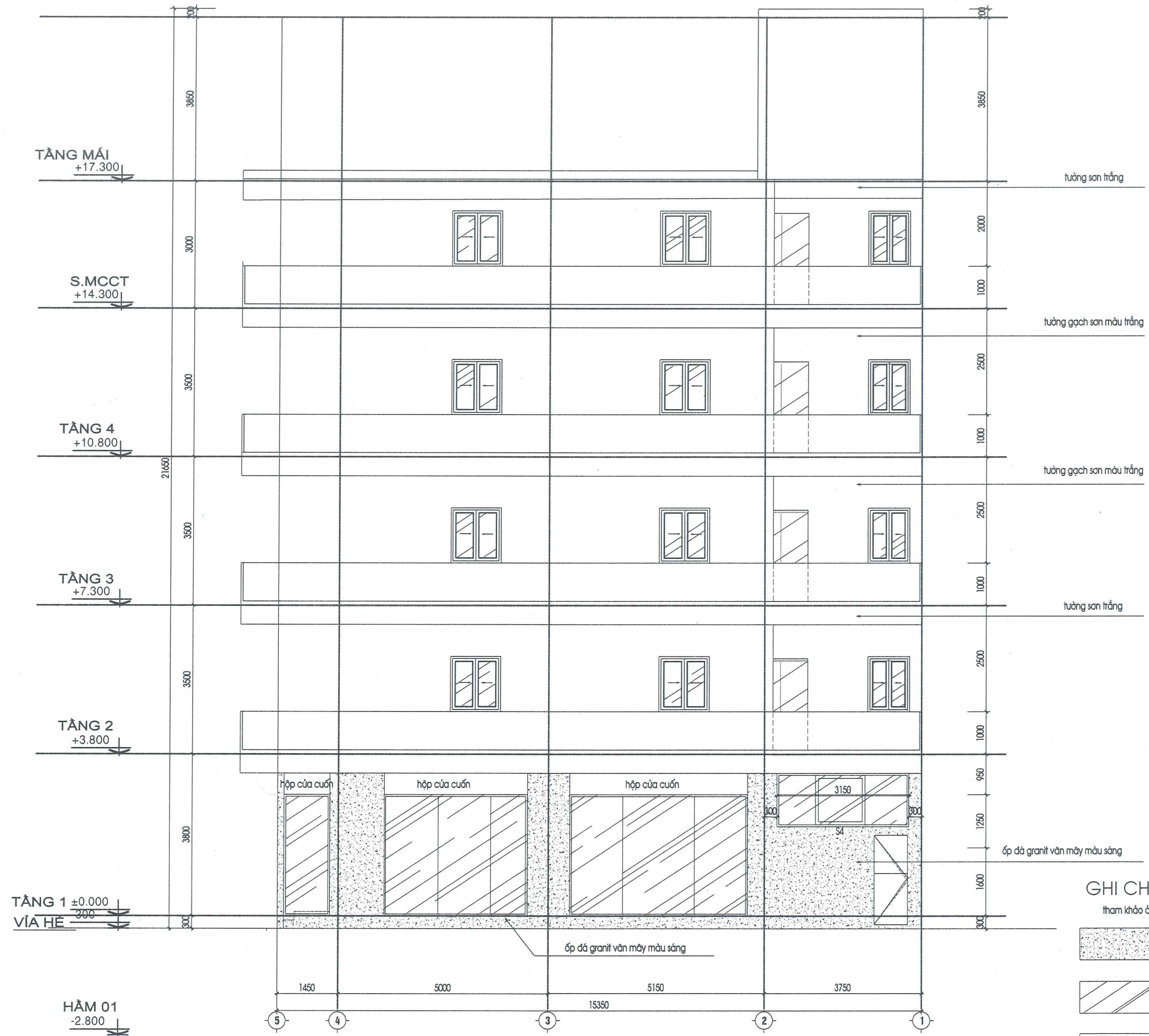
HCM, NGÀY THÁNG NĂM 2022

TỶ LỆ	
KÝ HIỆU HỒ SƠ	B.V.T.C.T.C
BẢN VẼ SỐ	KT-08

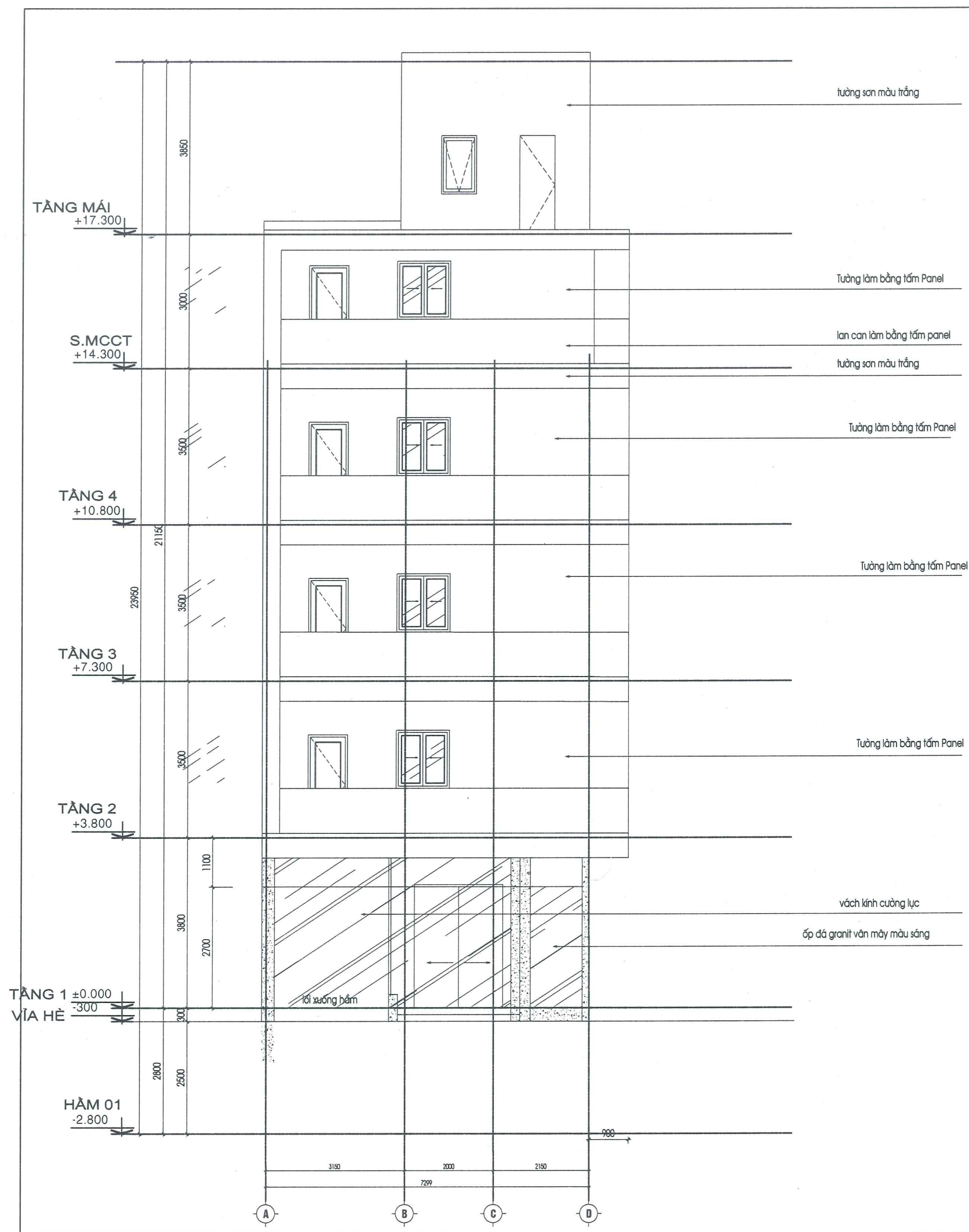
GHI CHÚ

Tất cả các kích thước trên phải được kiểm tra thực tế tại công trường.

Mọi sự khác biệt về kích thước, kết cấu, kiến trúc, điện, nước phải được báo lại cho bộ phận thiết kế.



- GHI CHÚ VẬT LIỆU**
tham khảo ảnh phối cảnh
- ốp đá granit vân mây màu sáng
 - kính
 - sơn ngoại thất màu trắng



GHI CHÚ VẬT LIỆU

- tham khảo ảnh phối cảnh
-  ốp đá granit vân mây màu sáng
 -  kính
 -  sơn ngoại thất màu trắng

CHỦ ĐẦU TƯ:
NGUYỄN THÁI HỒNG HẠNH

BAN QUẢN LÝ DỰ ÁN:

ĐƠN VI TƯ VẤN:






CÔNG TY CỔ PHẦN XÂY DỰNG NHÀ HOÀNG LONG
ĐỊA CHỈ : 178-180-182, NGUYỄN GIA TRÍ, P.25
Q. BÌNH THẠNH - TP HỒ CHÍ MINH

DỰ ÁN: **NHÀ Ở**
SỐ 24/5, Đ. VÕ OANH, P. 25, Q BÌNH THẠNH

G.Đ THỰC HIỆN:
THIẾT KẾ BẢN VẼ THI CÔNG

HẠNG MỤC:
HOÀN THIÊN NGOẠI THẤT & NỘI THẤT

TÊN BẢN VẼ:
MẶT ĐỨNG TRỤC A-D

CHỦ TRÌ THIẾT KẾ KTS. PHẠM TRUNG KHÁNH	
THIẾT KẾ KTS. PHẠM TRUNG KHÁNH	
KIỂM TRA KTS. TẠ QUANG ĐỨC	

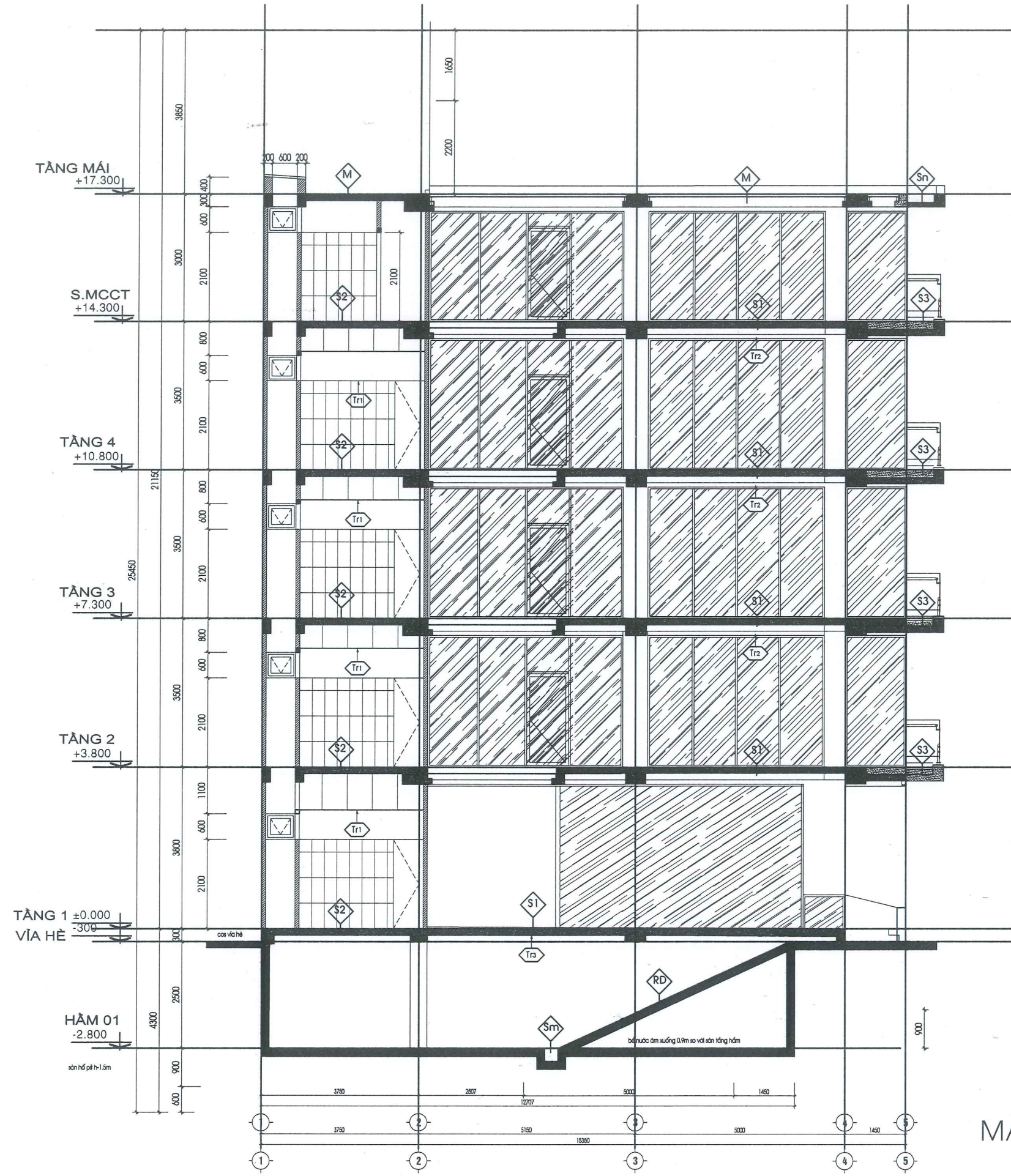
HCM, NGÀY THÁNG NĂM 2022

TỶ LỆ	
KY HIỆU HỒ SƠ	B.V.T.C.T.C
BẢN VẼ SỐ	KT-09

GHI CHÚ

Tất cả các kích thước trên phải được kiểm tra thực tế tại công trường.

Mọi sự khác biệt về kích thước, kết cấu, kiến trúc, điện, nước phải được báo lại cho bộ phận thiết kế.



MẶT CẮT A-A

CHỦ ĐẦU TƯ:
NGUYỄN THÁI HỒNG HẠNH

BAN QUẢN LÝ DỰ ÁN:

ĐƠN VỊ TƯ VẤN:



CÔNG TY CỔ PHẦN XÂY DỰNG NHÀ HOÀNG LONG
ĐỊA CHỈ : 178-180-182, NGUYỄN GIA TRÍ, P.25
Q. BÌNH THẠNH - TP. HỒ CHÍ MINH

DỰ ÁN:
NHÀ Ở
SỐ 24/5, Đ. VÕ OANH, P. 25, Q BÌNH THẠNH

G.Đ THỰC HIỆN:
THIẾT KẾ BẢN VẼ THI CÔNG

HẠNG MỤC:
HOÀN THIÊN NGOẠI THẤT & NỘI THẤT

TÊN BẢN VẼ:
MẶT CẮT A-A

CHỦ TRÌ THIẾT KẾ KTS. PHẠM TRUNG KHÁNH	<i>Ph</i>
THIẾT KẾ KTS. PHẠM TRUNG KHÁNH	<i>Ph</i>
KIỂM TRA KTS. TẠ QUANG ĐỨC.	<i>shu</i>

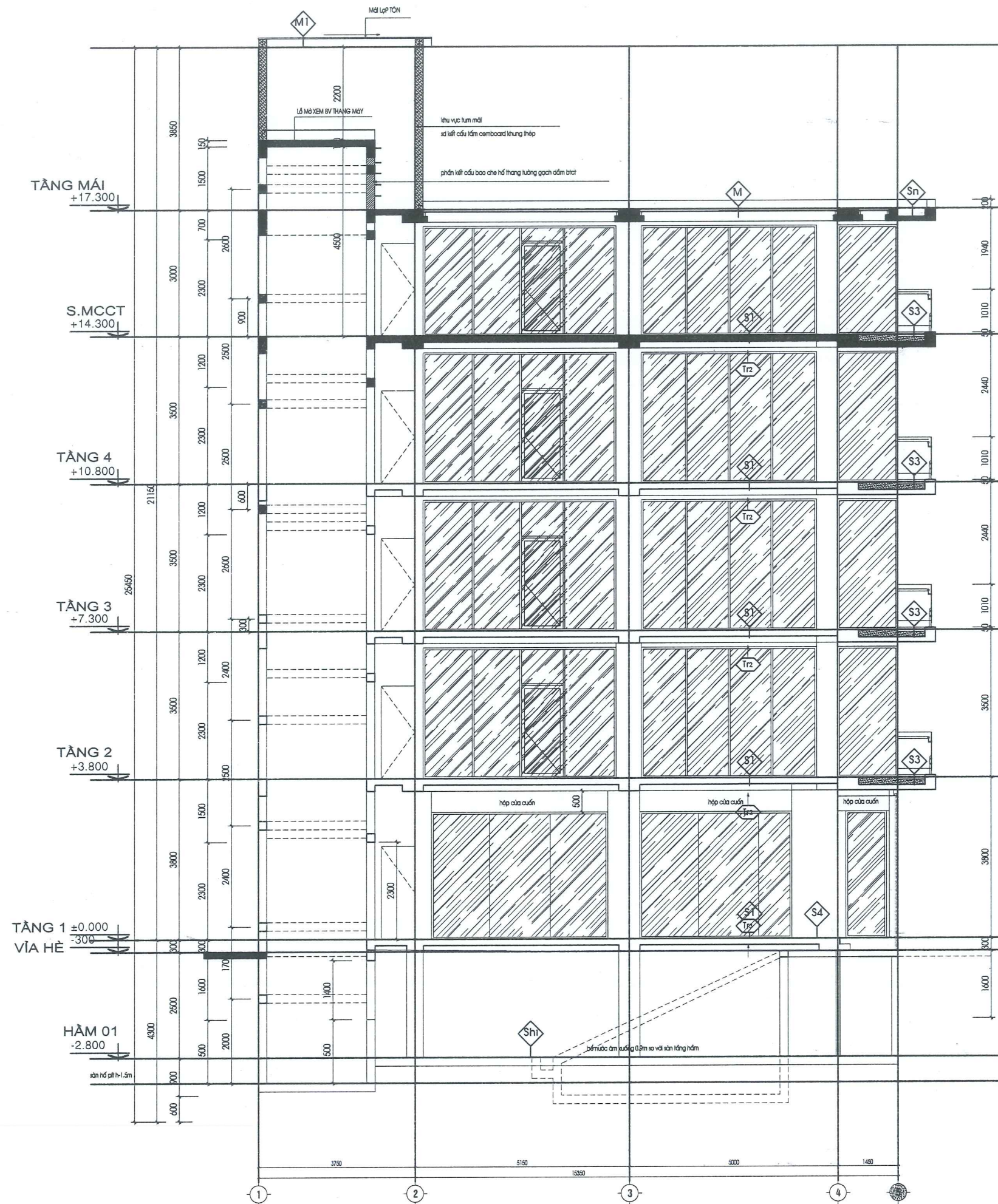
HCM, NGÀY THÁNG NĂM 2022

TỶ LỆ	
KÝ HIỆU HỒ SƠ	B.V.T.C.T.C
BẢN VẼ SỐ	KT-10

GHI CHÚ

Tất cả các kích thước trên phải được kiểm tra thực tế tại công trường.

Mọi sự khác biệt về kích thước, kết cấu, kiến trúc, điện, nước phải được báo lại cho bộ phận thiết kế.



MẶT CẮT B-B

CHỦ ĐẦU TƯ:

NGUYỄN THÁI HỒNG HẠNH

BAN QUẢN LÝ DỰ ÁN:

ĐƠN VỊ TƯ VẤN:



CÔNG TY CỔ PHẦN XÂY DỰNG NHÀ HOÀNG LONG
 ĐỊA CHỈ : 178-180-182, NGUYỄN GIA TRÌ , P.25
 Q. BÌNH THẠNH - TP. HỒ CHÍ MINH

DỰ ÁN:

NHÀ Ở

SỐ 24/5, Đ. VÕ OANH, P. 25, Q. BÌNH THẠNH

G.Đ THỰC HIỆN:

THIẾT KẾ BẢN VẼ THI CÔNG

HẠNG MỤC:

HOÀN THIỆN NGOẠI THẤT & NỘI THẤT

TÊN BẢN VẼ:

MẶT CẮT B-B

CHỦ TRÌ THIẾT KẾ

KTS. PHẠM TRUNG KHÁNH

THIẾT KẾ

KTS. PHẠM TRUNG KHÁNH

KIỂM TRA

KTS. TẠ QUANG ĐỨC

HCM, NGÀY THÁNG NĂM 2022

TỶ LỆ

KỶ HIỆU HỒ SƠ

BẢN VẼ SỐ

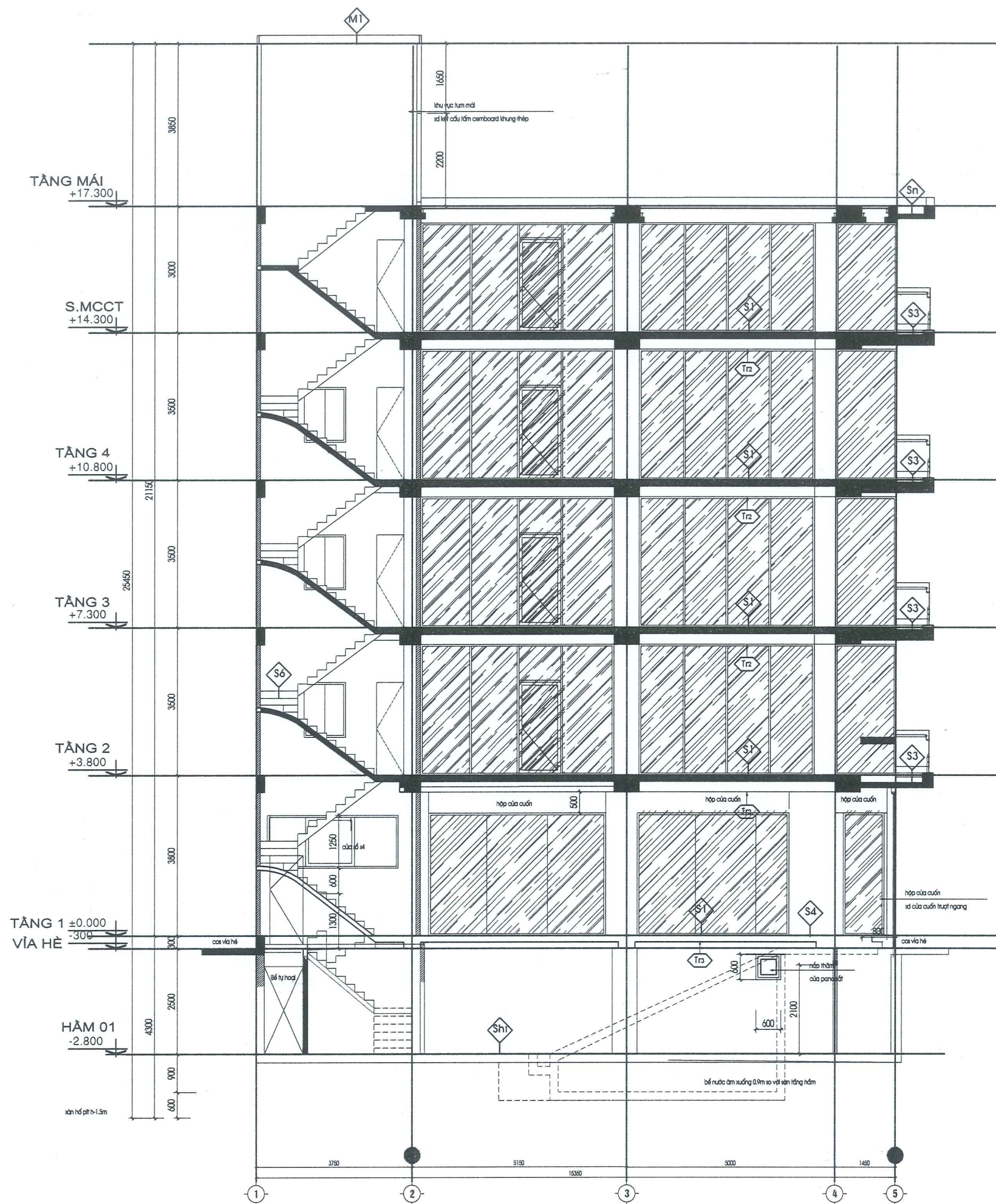
B.V.T.C.T.C

KT-11

GHI CHÚ

Tất cả các kích thước trên phải được kiểm tra thực tế tại công trường.

Mọi sự khác biệt về kích thước, kết cấu, kiến trúc, điện, nước phải được báo lại cho bộ phận thiết kế.



- 1' RAM DỐC 1**
- NỀN XI MĂNG PHA EPOXY CHÔNG VÀ ĐẬP
- TẠO NHÁM VÀ KÉ JOINT 40x10 a=200
- BTCT CHỊU LỰC
 - 1 SÀN TẦNG HẦM**
- NỀN XI MĂNG PHA EPOXY CHÔNG VÀ ĐẬP
- TẠO NHÁM VÀ KÉ JOINT 50x10 a=2000
- TƯỜNG SƠN EPOXY CAO 1500,
- SƠN NƯỚC TƯỜNG CÒN LẠI.
 - 2 SÀN CHÍNH**
- LÁT ĐÁ GRANITE
 - 3 SÀN CÁC TẦNG**
- SÀN LÁT GẠCH THẠCH ANH BÔNG KÍNH 800x800
- TÔ TƯỜNG VXM
 - 4 SÀN VỆ SINH**
- SÀN LÁT GẠCH THẠCH ANH NHÁM 300x600
- TÔ TƯỜNG VXM, ỐP 300x600 CAO TỐI TRẦN
 - 5 SÀN THANG**
- LÁT ĐÁ GRANITE
- TÔ TƯỜNG VXM, SƠN NƯỚC 3LỚP MÀU TRẮNG
 - M MÁI BTCT**
- VỮA XM TẠO DỐC M100, Dmin=20
- Tr1** - TRẦN THẠCH CAO KHUNG CHÌM CHỐNG ẨM
 - Tr2** - TRẦN THẠCH CAO KHUNG CHÌM
 - Tr3** - TRẦN BTCT MÀI CẠNH

MẶT CẮT C-C

CHỦ ĐẦU TƯ:
NGUYỄN THÁI HỒNG HẠNH

BAN QUẢN LÝ DỰ ÁN:

ĐƠN VỊ TƯ VẤN:

CÔNG TY CỔ PHẦN XÂY DỰNG NHÀ HOÀNG LONG
 Q. BÌNH THẠNH - TP. HỒ CHÍ MINH


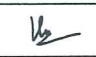

CÔNG TY CỔ PHẦN XÂY DỰNG NHÀ HOÀNG LONG
 ĐỊA CHỈ : 178-180-182, NGUYỄN GIA TRÍ, P.25
 Q. BÌNH THẠNH - TP. HỒ CHÍ MINH

DỰ ÁN:
NHÀ Ở
 SỐ 24/5, Đ. VÕ OANH, P. 25, Q. BÌNH THẠNH

G.Đ THỰC HIỆN:
THIẾT KẾ BẢN VẼ THI CÔNG

HANG MỤC:
HOÀN THIÊN NGOẠI THẤT & NỘI THẤT

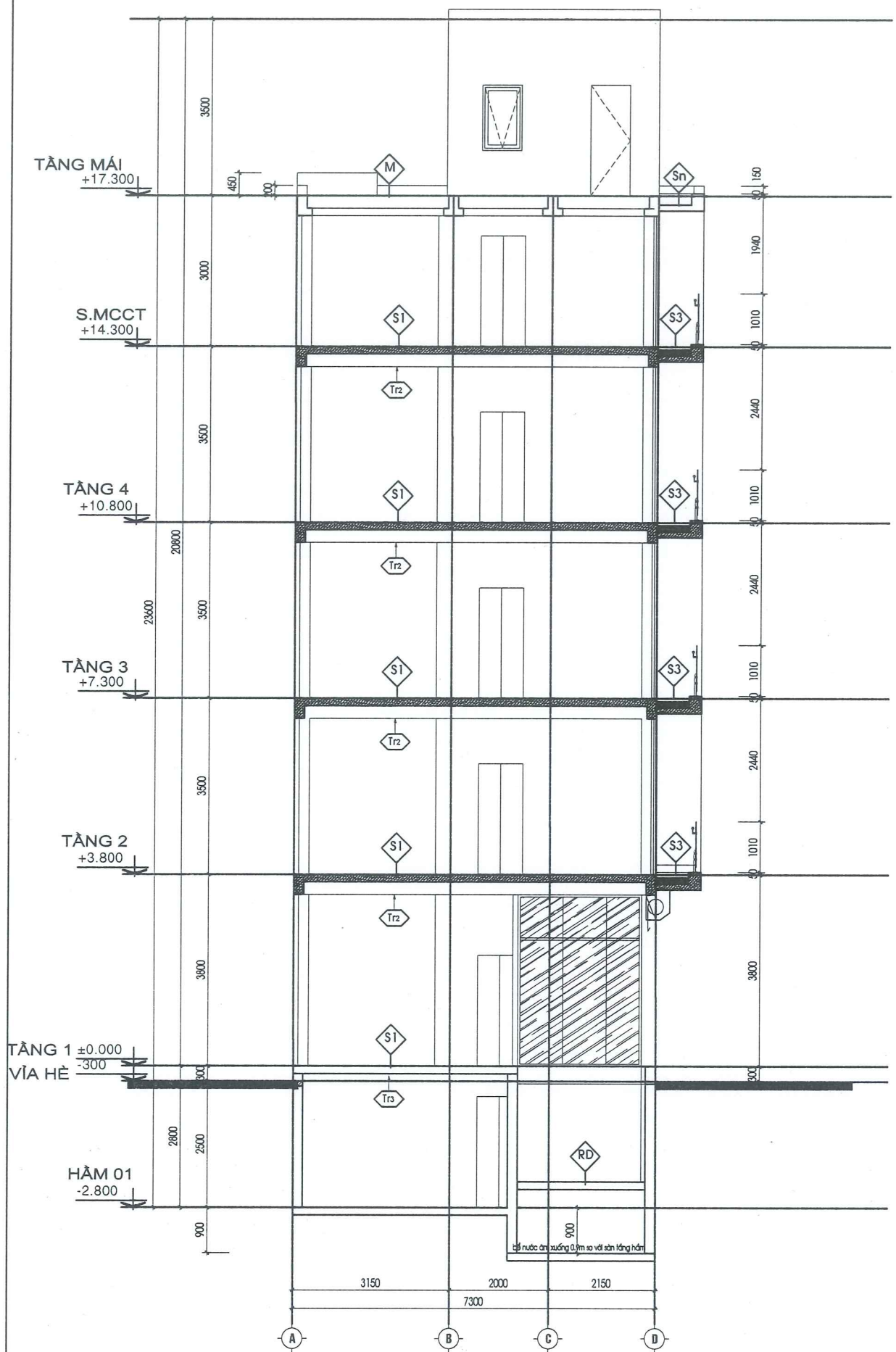
TÊN BẢN VẼ:
MẶT CẮT C-C

CHỦ TRÌ THIẾT KẾ KTS. PHẠM TRUNG KHÁNH	
THIẾT KẾ KTS. PHẠM TRUNG KHÁNH	
KIỂM TRA KTS. TẠ QUANG ĐỨC	

HCM, NGÀY THÁNG NĂM 2022

TỶ LỆ	
KÝ HIỆU HỒ SƠ	B.V.T.C.T.C
BẢN VẼ SỐ	KT-12

GHI CHÚ
 Tất cả các kích thước trên phải được kiểm tra thực tế tại công trường.
 Mọi sự khác biệt về kích thước, kết cấu, kiến trúc, điện, nước phải được báo lại cho bộ phận thiết kế.



KÝ HIỆU - GHI CHÚ CHUNG :

S1h SÀN TẦNG HẦM 1
 - NỀN SƠN EPOXY PHỦ HARDNER TẠO NHẢM
 - SÀN BTCT (XEM BVKC)

S4 SÀN SÀN
 - SÀN LÁT ĐÁ GRANITE 800x800
 - LỚP VXM LÓT M75, Dmin=10.
 - SÀN BTCT CHỊU LỰC (XEM BVKC)

S1 SÀN CÁC TẦNG
 - SÀN LÁT GẠCH CERAMIC 800x800
 - LỚP VXM LÓT M75, Dmin=20
 - SÀN BTCT CHỊU LỰC (XEM BVKC)
 - TRẦN THẠCH CAO TRANG TRÍ

S5 NỀN BẠC CẤP
 - MẶT BẠC LÁT ĐÁ GRANITE DÀY 20
 - LỚP VXM LÓT M75, DÀY 15.
 - BẠC CẤP XÂY GẠCH THÊ
 - ĐẠN BTCT M.200 (XEM BVKC)

S2 SÀN VỆ SINH CÁC TẦNG
 - SÀN LÁT GẠCH CERAMIC NHẢM 300X600
 - LỚP VXM LÓT M75, TẠO ĐỐC, Dmin=20
 - QUÉT CHỐNG THẤM CHÂN TƯỜNG
 - QUÉT 2 LỚP CHỐNG THẤM FLINKOTE
 - SÀN BTCT CHỊU LỰC (XEM BVKC)
 - TRẦN THẠCH CAO

S6 SÀN CẦU THANG
 - LÁT ĐÁ GRANITE
 - LỚP VXM LÓT M75, DÀY 10.
 - BẠC CẤP XÂY GẠCH THÊ
 - ĐẠN BTCT CHỊU LỰC (XEM BVKC)
 - ĐA THANG TÔ VỮA XM M.70, DÀY 10
 - SƠN NƯỚC HOÀN THIỆN MÀU TRẮNG

S3 SÀN BAN CÔNG CÁC TẦNG
 - SÀN LÁT GẠCH 400X400
 - LỚP VXM LÓT M75, TẠO ĐỐC, Dmin=20
 - VL CÁT TÔN NỀN
 - QUÉT 2 LỚP CHỐNG THẤM FLINKOTE
 - SÀN BTCT CHỊU LỰC (XEM BVKC)
 - TRẦN TÔ VXM M75, Dmin=10.

Sn SÊ NÔ
 - VXM TẠO ĐỐC M100, Dmin=20
 - CỒ PHỤ GIA CHỐNG THẤM.
 - QUÉT 02 LỚP CHỐNG THẤM LÊN SÊ NÔ.
 - ĐẠN BTCT M.200 (XEM BVKC)
 - TRẦN TÔ VXM M75, Dmin=10.

Sm CẤU TẠO MƯƠNG THU NƯỚC
 - LĂNG VỮA XM MẮC 50 DÀY 20 ĐỐC VỀ HỐ GA THU NƯỚC
 - LỚP CHỐNG THẤM FLINKOTE
 - SÀN BTCT (XEM BVKC)

M MÁI BTCT
 -VXM TẠO ĐỐC M100, Dmin=20, CỒ PHỤ GIA CHỐNG THẤM.
 -QUÉT 02 LỚP CHỐNG THẤM FLINKOTE LÊN MẶT BT
 -SÀN BTCT CHỊU LỰC (XEM BVKC).

RD CẤU TẠO RAM ĐỐC
 - CÁN VỮA XM M75, DÀY 20, TẠO VẤN NHẢM.
 - SÀN BTCT DÀY 200MM, THÉP D12a200 2 LỚP

M1 MÁI TOLE
 - MÁI TOLE SÓNG VUÔNG DÀY 0.45mm
 - XÀ GỖ THÉP HỘP (XEM BVKC)



CÔNG TY CỔ PHẦN XÂY DỰNG NHÀ HOÀNG LONG
 ĐỊA CHỈ : 178-180-182, NGUYỄN GIA TRÍ, P.25
 Q. BÌNH THẠNH - TP. HỒ CHÍ MINH

DỰ ÁN:
 NHÀ Ở
 SỐ 24/5, Đ. VÕ OANH, P. 25, Q BÌNH THẠNH

G.Đ THỰC HIỆN:
 THIẾT KẾ BẢN VẼ THI CÔNG

HANG MỤC:
 HOÀN THIỆN NGOẠI THẤT & NỘI THẤT

TÊN BẢN VẼ:
 MẶT CẮT D-D

CHỦ TRÌ THIẾT KẾ KTS. PHẠM TRUNG KHÁNH	<i>[Signature]</i>
THIẾT KẾ KTS. PHẠM TRUNG KHÁNH	<i>[Signature]</i>
KIỂM TRA KTS. TẠ QUANG ĐỨC	<i>[Signature]</i>

HCM, NGÀY THÁNG NĂM 2022

TỶ LỆ	
KÝ HIỆU HỒ SƠ	B.V.T.C.T.C
BẢN VẼ SỐ	KT-13

GHI CHÚ
Tất cả các kích thước trên phải được kiểm tra thực tế tại công trường.

Mọi sự khác biệt về kích thước, kết cấu, kiến trúc, điện, nước phải được báo lại cho bộ phận thiết kế.

MẶT CẮT D-D